

附件 2



序号	试点单位名称
1	湖南新商科 湖南商学院 湖南商务职业技术学院

说明：1. 案例类型
2. 案例特点

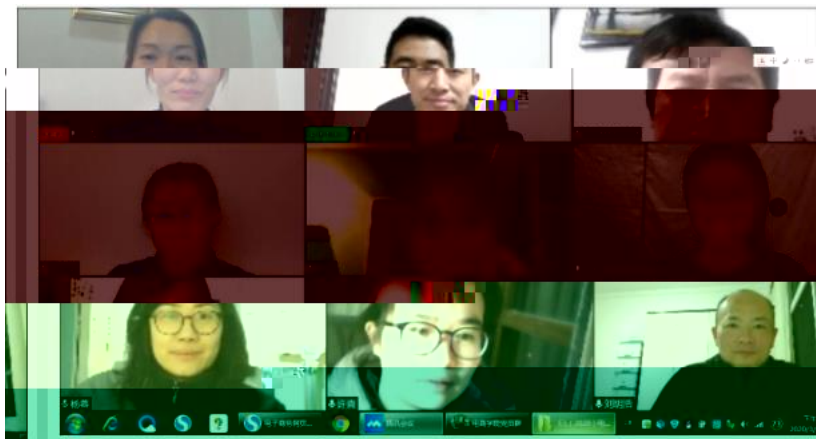
典型案例汇

	案例类型	
疫一 徒制	三教改革	案 上 在 共
新高 学徒	人才培养	1. 在 2. 在 式 3. 在 4. 在 师 5. 在 6. 在

币资队伍、三教改革、
推广价值上进行描述，

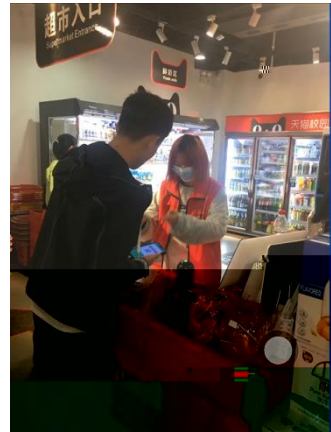
学, 采用线 投身学习, 学习与抗疫
学模式 人才培养模
程 “双导师”
生素质 非方式

2020





2



3

三

式

式

19统计与会计3

签到 问卷 抢答 选人 评分 测验 活动库

抢答 03-10 16:40

调查时间与调查期限的关系

抢答 03-10 16:20

2、调查单位与填报单位的关系是()。A、二者是一致的 B、二者有时是一致的 C、二者没有关系 D、调查单位大于

抢答 03-10 16:17

调查项目是什么?

选人 03-10 16:12

某市规定2019年工业经济活动成果年报呈报时间是2020年1月31日,其调

测验 03-10 16:10

调查项目与调查期限的关系

抢答 03-10 16:07

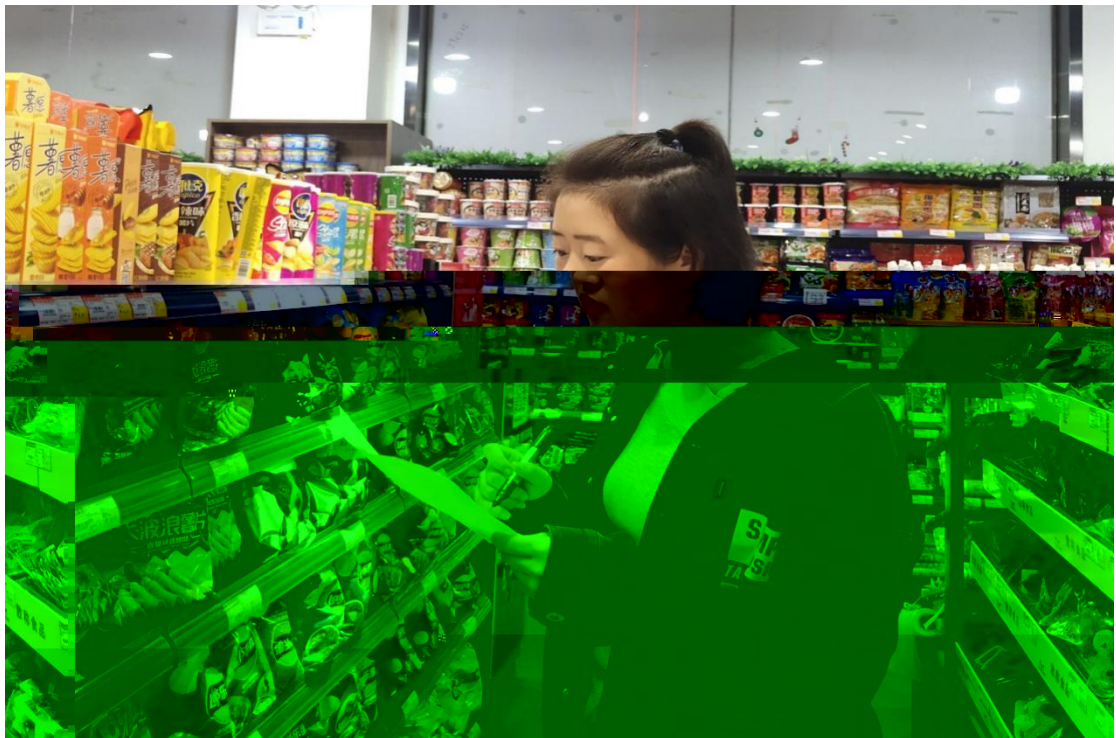
5、统计调查的基本要求有()、()、()、()。

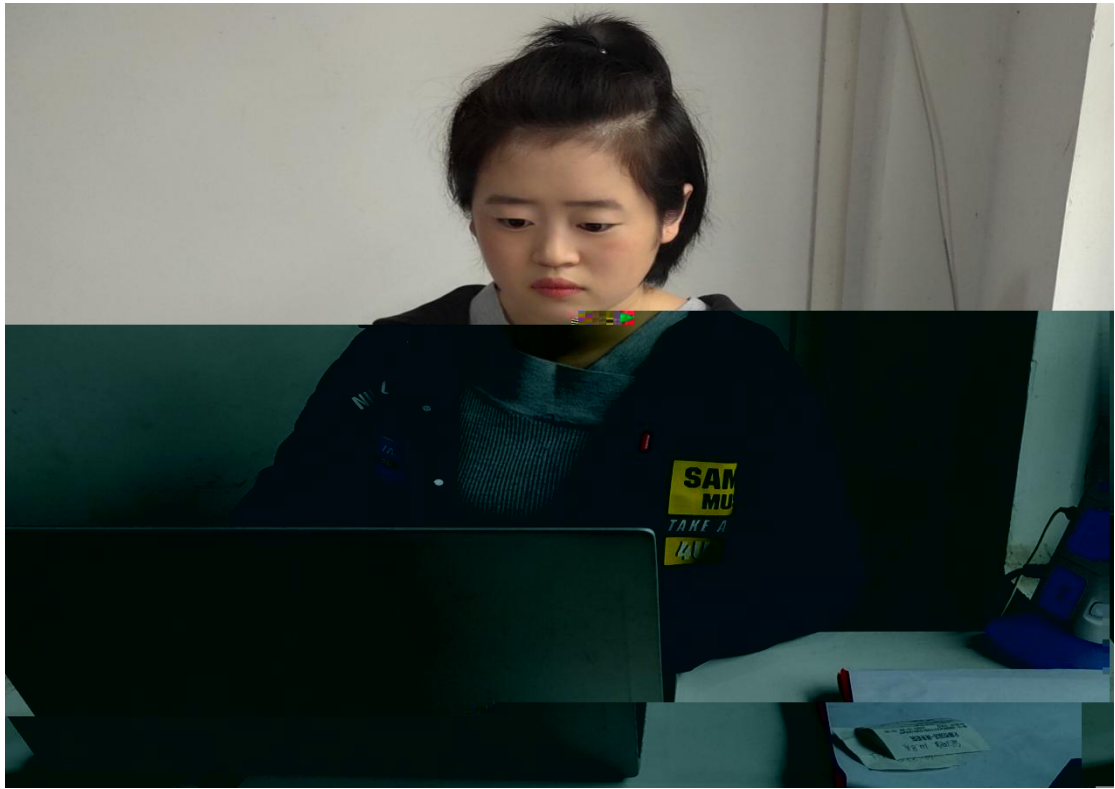
抢答 03-10 16:07

(课堂互动)

式

式





式